

[日本都市学会第 69 回大会テーマ] → [「開催趣旨」はこちら](#)

「グローバル社会における都市の脆弱性と“新常態”の模索」

全体プログラム

10月28日（金）

14：00～16：00 頃（予定） エクスカーション

◆集合時間：14時00分

◆集合・解散場所：詳細については、参加申込者の方に直接メールでお知らせします。

◆見学コース → [「各コースの概要」はこちら](#)

Aコース：熱田宿・白鳥貯木場コース

Bコース：円頓寺・四間道コース

Cコース：大須界限コース

18：00～20：00 理事会 名古屋金山ホテル 2階会議室

10月29日（土）

09：00～ 受付開始 名古屋学院大学名古屋キャンパス しろとり 翼館1階

参加費 1,500円（事前振込1,000円） ※シンポジウムのみ参加の場合は無料

09：30～ 研究発表Ⅰ（第1会場・第2会場・第3会場） → [「発表要旨Ⅰ」はこちら](#)

12：00～（昼休み）

※事前に大会に参加申込みをされた方には、10月上旬に弁当注文の案内メールをお送りします。日比野駅まで行かないと会場周辺には飲食店はありませんので、弁当を注文されるか、各自でご用意いただくことをお勧めします。

※弁当を事前に申し込まれた方には、11時30分頃から受付にて配付します。当日販売は行いませんので、ご注意ください。

※昼食には、研究発表会場か翼館1階のラウンジをご利用ください。

13：00～17：40 講演・シンポジウム・学会賞授賞式・総会 4階クラインホール

13：00～ 開会挨拶 日本都市学会会長 浦野正樹

中部都市学会会長 井澤知旦

13：10～ 特別講演 名古屋市副市長 中田英雄 氏

「近年の潮流を踏まえた名古屋のまちづくりについて」

13：40～ 基調講演 大阪経済法科大学経済学部教授 米山秀隆 氏

「アフターコロナの都市と住まい」

14：40～ 休憩

14：50～ パネルディスカッション

「グローバル社会における都市の脆弱性と“新常態”の模索」

パネリスト：米山 秀隆 氏 大阪経済法科大学教授（前出）

田中 晃代 氏 近畿大学教授

後藤 誠一 氏 岐阜大学助教

倉員 愛子 氏 株式会社 JTB 営業担当課長

コーディネーター：三井 栄 氏 岐阜大学教授

16：40～ 日本都市学会賞授賞式

17：10～ 日本都市学会総会

18：00～ **懇親会**（会場：未定）※開催の有無も含めて10月上旬にお知らせします。

10月30日（日）

09：00～ 研究発表Ⅱ（第1会場・第2会場・第3会場） → [「発表要旨Ⅱ」はこちら](#)

一般研究発表プログラム

[（ここから）](#)

■発表者への連絡

- （1）発表時間は、交代時間を含めて25分（発表18分、質疑6分、交代1分）です。時間厳守でお願いいたします。
- （2）レジュメ・資料等を配布される場合は、各自で40部程度ご用意ください。会場ではコピーしません。
- （3）各会場にはプロジェクターとノートPCを用意しています。発表にパワーポイントを使用される場合は、できるだけ分科会開始15分前までに会場に来て、会場のパソコンにパワーポイントファイルをコピーしてください。ファイルはUSBメモリにてご持参ください。
- （4）ご自身のノートPCを使用される場合は、分科会開始15分前までに会場に来て、プロジェクターとの接続を試してください。念のためにUSBメモリでもファイルをご持参ください。

■交通アクセス・キャンパスマップ

会場：名古屋学院大学名古屋キャンパス しろとり 翼館（名古屋市熱田区熱田西町1-25）

アクセス：名古屋市営地下鉄名港線日比野駅・同名城線西高蔵駅 下車徒歩10数分

日比野駅・西高蔵駅へは名古屋駅から約20分

名古屋市営地下鉄名港線「日比野」駅下車

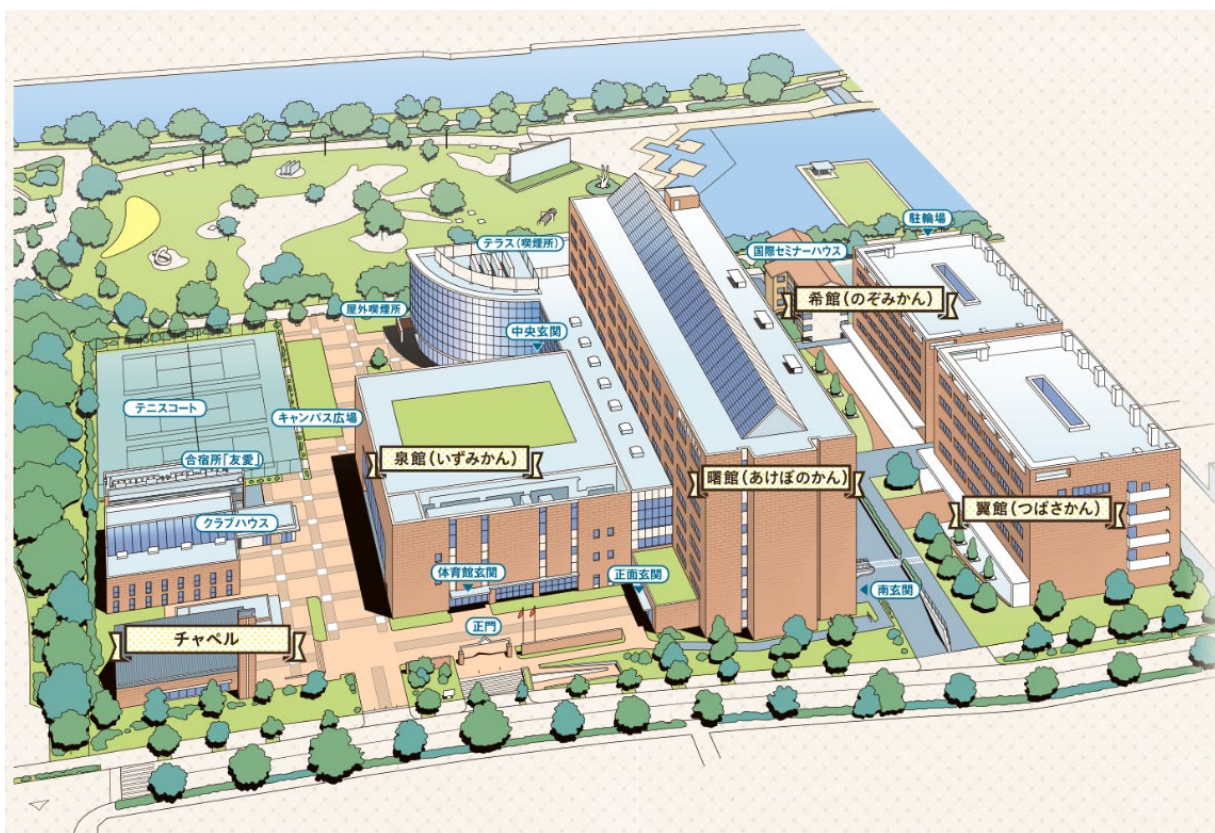
1番出口を出て真っすぐ進み、最初の信号（名古屋国際会議場北）を右へ約500m。

名古屋市営地下鉄名城線「西高蔵」駅下車

2番出口から名古屋国際会議場方面へ進み、橋を渡り最初の信号（名古屋国際会議場北）を左へ約500m。



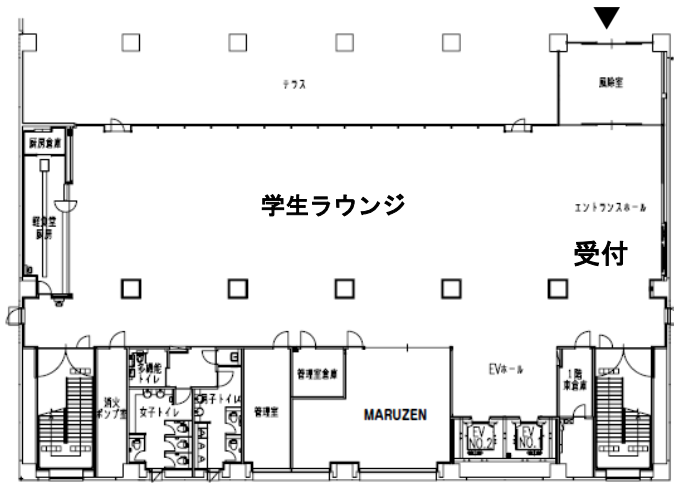
会場周辺案内図（名古屋学院大学ホームページより）



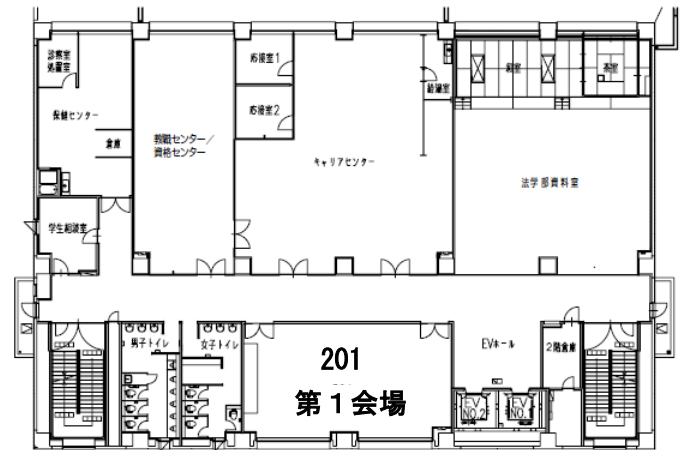
しろとりキャンパスマップ（名古屋学院大学ホームページより）

■翼館フロアマップ

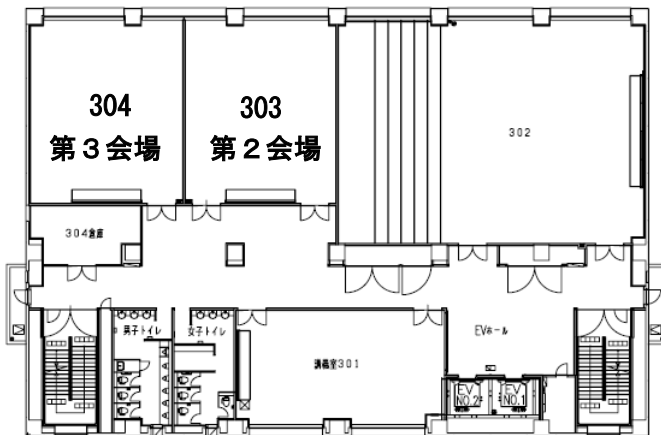
【1階】



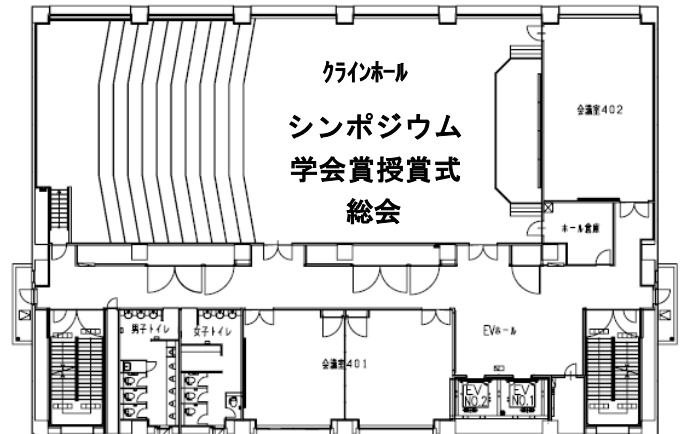
【2階】



【3階】



【4階】



(名古屋学院大学資料をもとに加筆)